



**DI EP Lazio**  
Department of Epidemiology  
Lazio Regional Health  
Service, Italy



SISTEMA SANITARIO REGIONALE

ASL  
ROMA 1



REGIONE  
LAZIO

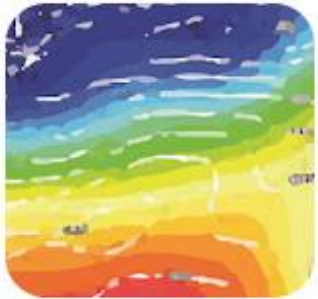
## Attività U.O. 4 DEPLAZIO

F. de' Donato e P. Michelozzi  
KoM 14/7/2020



**WORKCLIMATE**

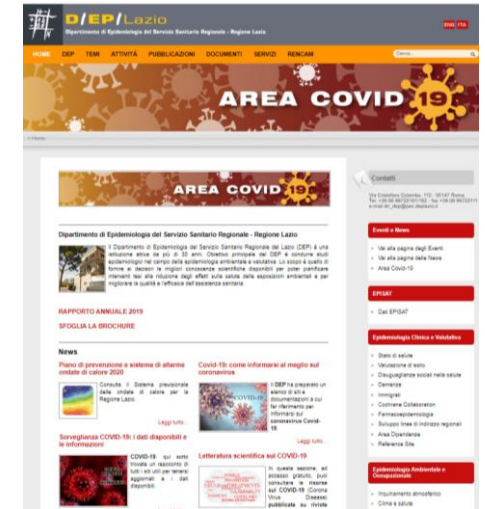
CLIMA LAVORO PREVENZIONE



Gestisce il Piano nazionale ondate di calore e salute CCM per Ministero Salute.

Centro di competenza nazionale DPC

Gestisce Piano Regionale prevenzione ondate di calore



[www.deplazio.net](http://www.deplazio.net)



Progetto BRIC su effetti acuti dell'inquinamento atmosferico e temperature in Italia. Coinvolti nel nuovo BRIC su effetti cronici inquinamento.

Progetti nazionali ed internazionali.



# Personale coinvolto in WORKCLIMATE



**Paola Michelozzi**

Direttore UOC Epidemiologia Ambientale,  
Occupazionale e Registro Tumori Lazio  
Coordinatore progetti nazionali ed internazionali su  
esposizione ambientali (clima, inquinamento  
atmosferico, arsenico, siti contaminati, etc) e salute



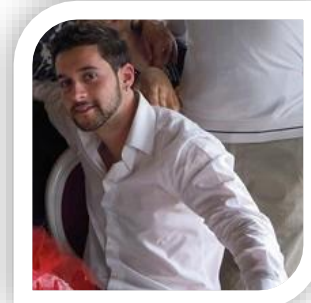
**Francesca de' Donato**

Dirigente Analista, biometeorologo, studi  
epidemiologici su clima e salute e gestione sistema di  
Allerta Nazionale



**Matteo Scortichini**

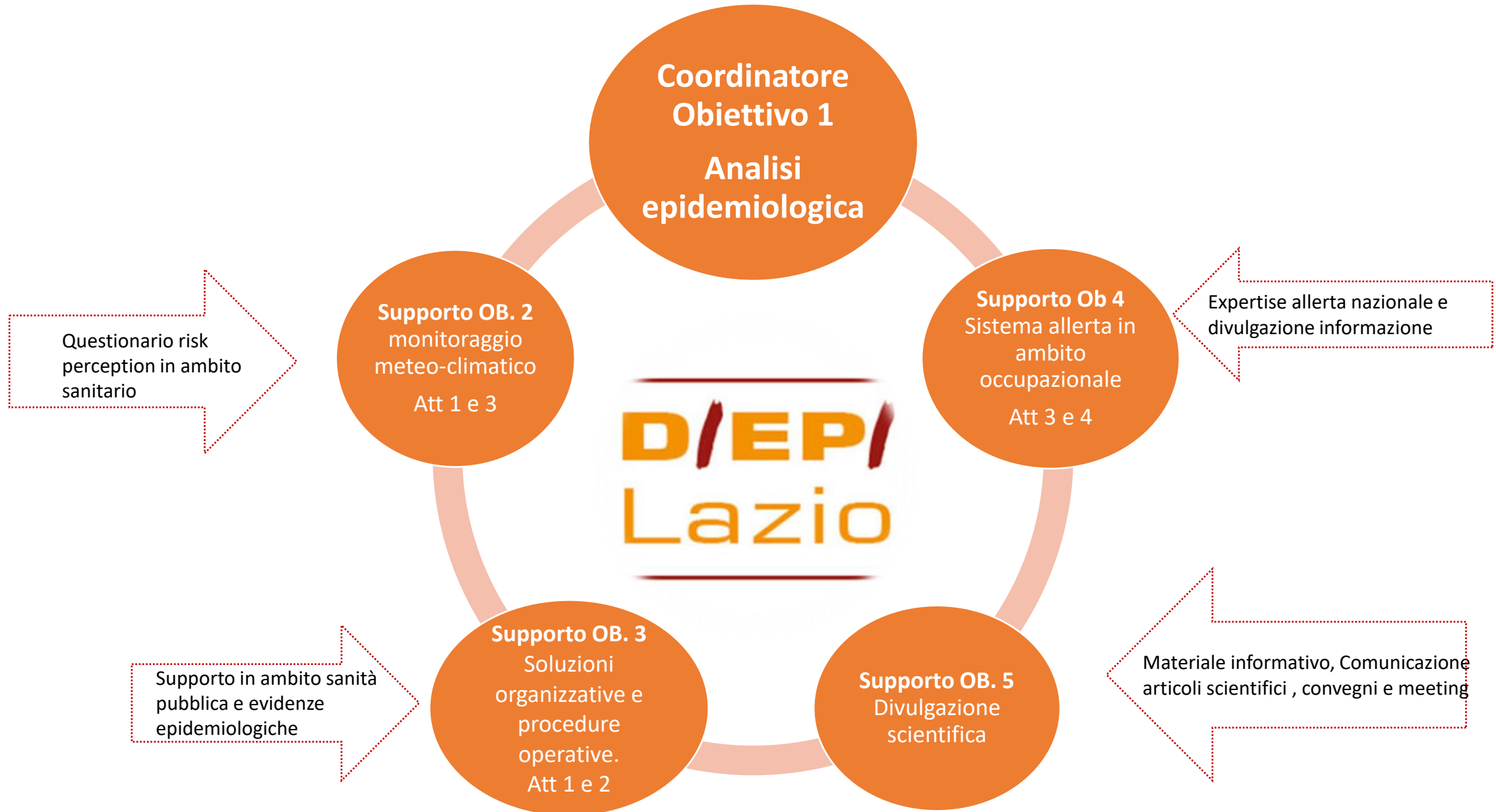
Statistico, analisi serie temporale



**Tiziano Costantini**

Comunicazione,  
social e web  
DEPLAZIO

# DEPLAZIO in Workclimate



# OB 1. Analisi Epidemiologica per la stima dei costi sociali degli infortuni sul lavoro correlati a temperature estreme.

## **ATTIVITA':**

1. Stima dei costi sociali dell'esposizione occupazionale a temperature estreme (UO4);
  - 1b. Analisi serie temporale stima effetti temperature estreme e lavoratori agricoltura
2. Definizione metodologia per la stima dei lavoratori esposti a temperature estreme (UO4)
3. Identificazione dei fattori di vulnerabilità al caldo individuali in ambito lavorativo e sviluppo materiale informativo di prevenzione. (UO4)
4. Sviluppo web application e repository su infortuni legati al caldo da stampa web (UO2)



# O 1. Attività 1. Studi di serie temporale per stimare rischio di infortuni legati al caldo\temperature estreme



Environment International 133 (2019) 105176



Environment International

journal homepage: www.elsevier.com/locate/envint

Open access

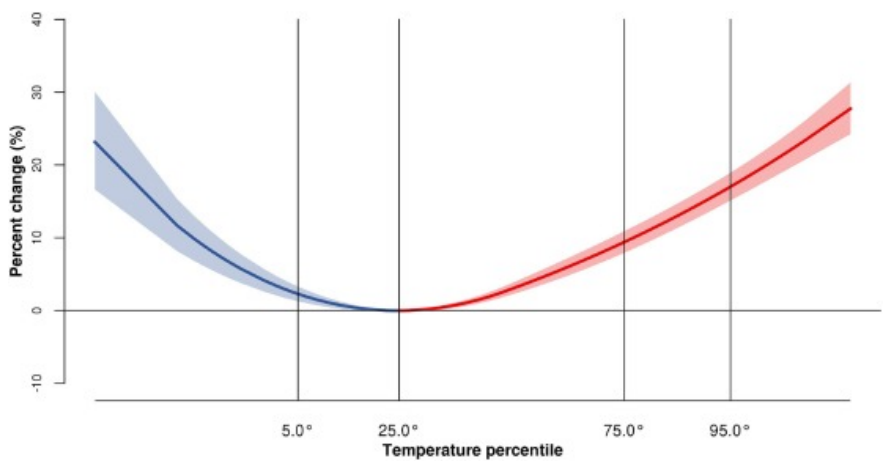
Research

## BMJ Open Do exposure to outdoor temperatures, NO<sub>2</sub> and PM<sub>10</sub> affect the work-related injuries risk? A case-crossover study in three Italian cities, 2001–2010

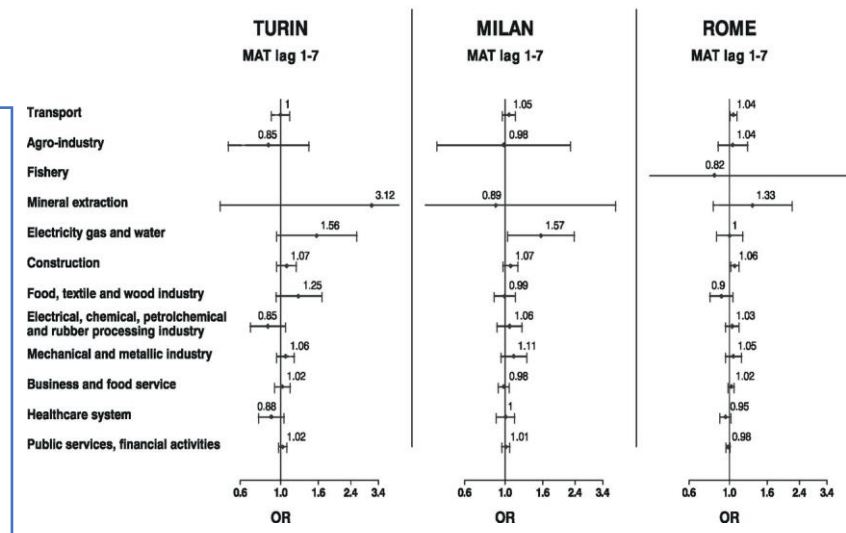
Patrizia Schifano,<sup>1</sup> Federica Asta,<sup>1</sup> Alessandro Marinaccio,<sup>2</sup> Michela Bonafede,<sup>2</sup> Marina Davoli,<sup>1</sup> Paola Michelozzi<sup>1</sup>

### Nationwide epidemiological study for estimating the effect of extreme outdoor temperature on occupational injuries in Italy

Alessandro Marinaccio<sup>a,\*</sup>, Matteo Scortichini<sup>b</sup>, Claudio Gariazzo<sup>a</sup>, Antonio Leva<sup>a</sup>, Michela Bonafede<sup>a</sup>, Francesca K. de' Donato<sup>b</sup>, Massimo Stafoggia<sup>b</sup>, Giovanni Viegi<sup>c</sup>, Paola Michelozzi<sup>b</sup>, BEEP Collaborative Group (Ancona Carla, Angelini Paola, Argentini Stefania,



A partire dalle stime di rischio disponibili e sulla base della revisione letteratura verrà stimato impatto\costo sociale (assenze, disabilità, morte precoce e produttività perduta) per le diverse categorie.



# O1. Attività 1: Stima dei costi sociali dell'esposizione occupazionale a temperature estreme

## Referente UO 4 - DEPLAZIO

1a: Revisione della letteratura - evidenze e metodologie in termini di impatto (costi sociali, economici) in ambito occupazionale.																								
1b: Definizione modello statistico.																								
1c: Acquisizione dati elementari.																								
1d: Analisi epidemiologica e interpretazione dei risultati.																								
1e: Diffusione risultati, produzione scientifica e report dell'attività.																								

Possibilità di usare diversi approcci:

1. Approccio economic assessment attraverso modello CGE - Computable General Equilibrium (collaborazione con INAIL e David Garcia Leon)
2. Stima di impatto più diretta del caldo su lavoro (assenza, disabilità, etc)

# O 1. Attività 1b. Stima rischio di infortuni in agricoltura legati alle temperature estreme (caldo\freddo)

- Inizio attività : settembre 2020
- Definizione aree in studio sulla base dei dati INAIL infortuni

Raccolta dati:

- Outcome: Infortuni (INAIL)
- Esposizione: temperature (DEPLAZIO)
- Analisi dati : Deplazio
- Report/articolo scientifico



# O 1. Attività 2. Definizione metodologia per la stima dei lavoratori esposti a temperature estreme

Referente UO 4 - DEPLAZIO

2a: Ricognizione archivi disponibili e metodi disponibili in letteratura per la stima dei lavoratori esposti.	■	■	■	■	■	■	■	■	■	■	■	■	■	■	■	■	■	■	■	■	■	■	■	■	■
2b: Elaborazione protocollo operativo.	■	■	■	■	■	■	■	■	■	■	■	■	■	■	■	■	■	■	■	■	■	■	■	■	■
2c: Report attività.	■	■	■	■	■	■	■	■	■	■	■	■	■	■	■	■	■	■	■	■	■	■	■	■	■

# O1. Attività 3: Identificazione dei fattori di vulnerabilità caldo correlati individuali (malattie croniche, fattori demografici, uso di farmaci) applicabili in ambito lavorativo

Referente UO 4 - DEPLAZIO

3a: Revisione della letteratura.																						
3b: Definizione fattori di suscettibilità e costruzione di breve questionario per identificare le caratteristiche del lavoratore funzionale per l'invio dei messaggi di prevenzione ad hoc.																						
3c: Elaborazione materiale informativo e definizione messaggi di prevenzione ad hoc per i lavoratori registrati da divulgare durante le allerte secondo le modalità definite nell'obiettivo 4.																						
3d: Diffusione risultati, produzione scientifica e report dell'attività.																						

Possibile caso studio con dati coorte di Roma linkati ad archivi INAIL e sistemi informativi per identificare fattori di vulnerabilità (malattie croniche, socio-demografiche etc.) nelle diverse categorie di lavoratori.

# O1. Materiale informativo



## ESTATE SICURA - CALDO E LAVORO

Guida breve per i lavoratori



[www.salute.gov.it/caldo](http://www.salute.gov.it/caldo)



## Caldo e Salute

Dipartimento Di Epidemiologia SSR Lazio Salute e fitness ★★★★★ 52

3 PEGI 3

! Nessun dispositivo disponibile.

Considera

Installa



Supporto e contributo alla definizione materiale informativo e contenuti informativi per sito, APP WORKLIMATE su fattori di rischio, vulnerabilità, raccomandazioni e misure di prevenzione.



Grazie!

Francesca de' Donato [f.dedonato@deplazio.it](mailto:f.dedonato@deplazio.it)

Paola Michelozzi [p.michelozzi@deplazio.it](mailto:p.michelozzi@deplazio.it)